



BILAN TOURISTIQUE

JUILLET ET AOUT 2017

www.tourisme-combrailles.fr

Le tourisme dans les Combrailles



Superficie des Combrailles : 208 000 hectares

Nombre d'habitants dans les Combrailles : 51 184 habitants (source INSEE 2010)

Syndicat Mixte : Syndicat Mixte pour l'Aménagement et le Développement des Combrailles (SMADC)

3 communautés de communes : Pays de St-Eloy, Combrailles Sioule et Morge, Chavanon Combrailles et Volcans

Communes : 103 communes adhérentes au SMADC

Parc naturel Régional des Volcans d'Auvergne : 7 communes dans les Combrailles

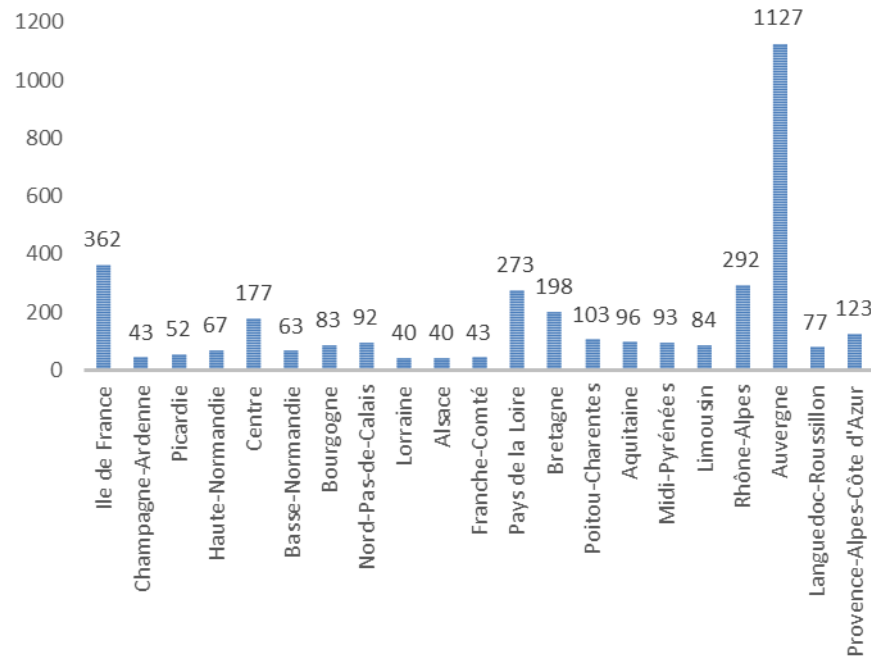
Poids économique du tourisme sur les Combrailles (estimation 2017) : **55 699 613 €**
(sans St-Ours, Pulvérières et Charbonnières-les-Varennnes)

La clientèle touristique



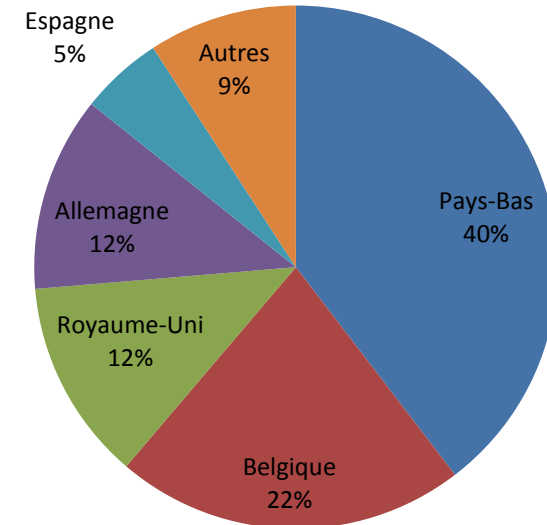
Les origines de la clientèle touristique :

ORIGINE PAR RÉGION FRANÇAISE



Les Auvergnats sont à 32% la clientèle touristique des Combrailles et 11% de cette clientèle habite dans les Combrailles. Les origines restent similaires aux années précédentes.

Etrangers été 2017



Les étrangers ont représenté 9,18% des clients durant l'été 2017. Le nombre d'étrangers reste stable et similaire à l'Auvergne. Les néerlandais sont les plus présents et ceci est proportionnel à l'offre d'hébergements visant les néerlandais et les belges.

La clientèle touristique

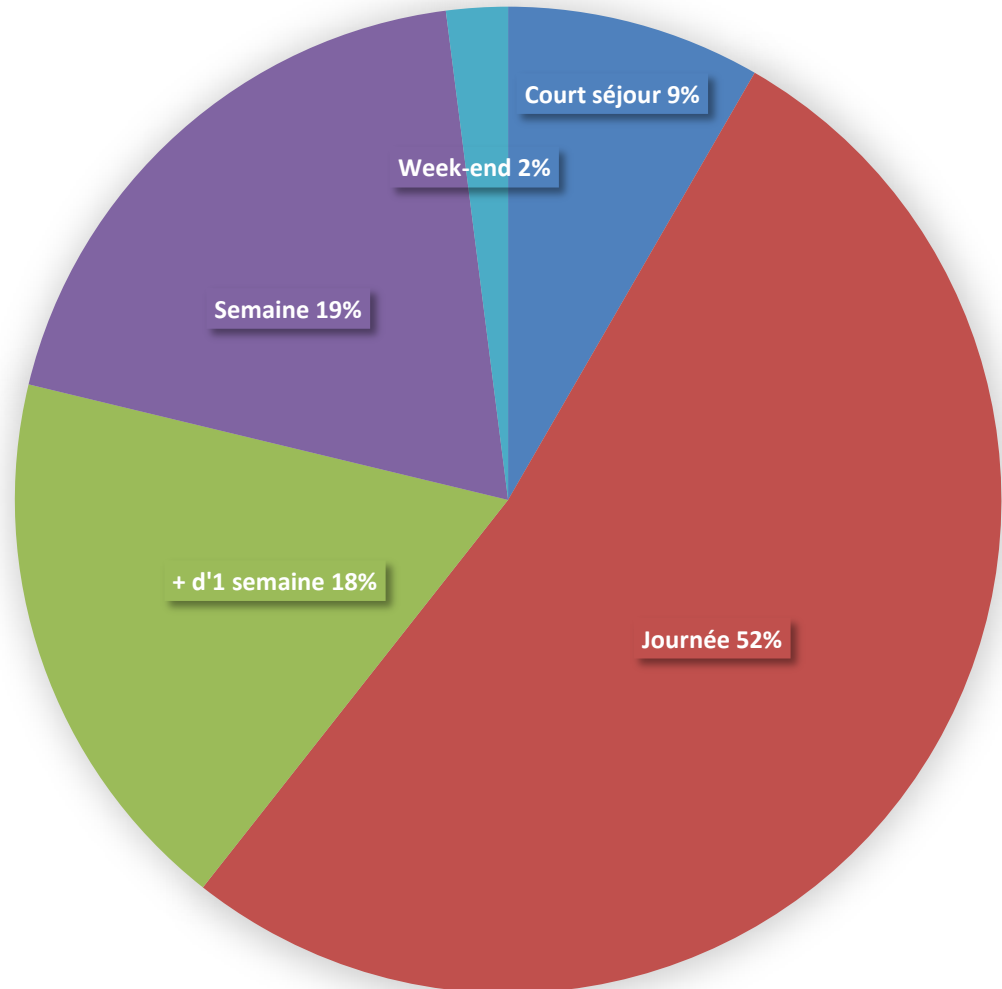
Les durées de séjour :

La moitié des touristes vient sur la journée. Ceci se confirme par le nombre de clients Auvergnats (cf. page précédente). D'autres découvrent les Combrailles sur une journée et séjournent sur un territoire situé à proximité.

D'ailleurs, les bureaux de tourisme qui enregistrent le plus d'excursionnistes sont ceux situés aux extrémités du territoire.

37% des touristes sont en vacances dans les Combrailles pour une semaine et plus. Et 11% restent moins d'une semaine.

Les bureaux de tourisme qui accueillent des touristes venus sur une plus longue période sont ceux qui ont une offre de meublés proche plus importante (Pontaurmur, Les Ancizes, Châteauneuf, St-Gervais-d'Auvergne et Pontgibaud).



La clientèle touristique

Les profils :

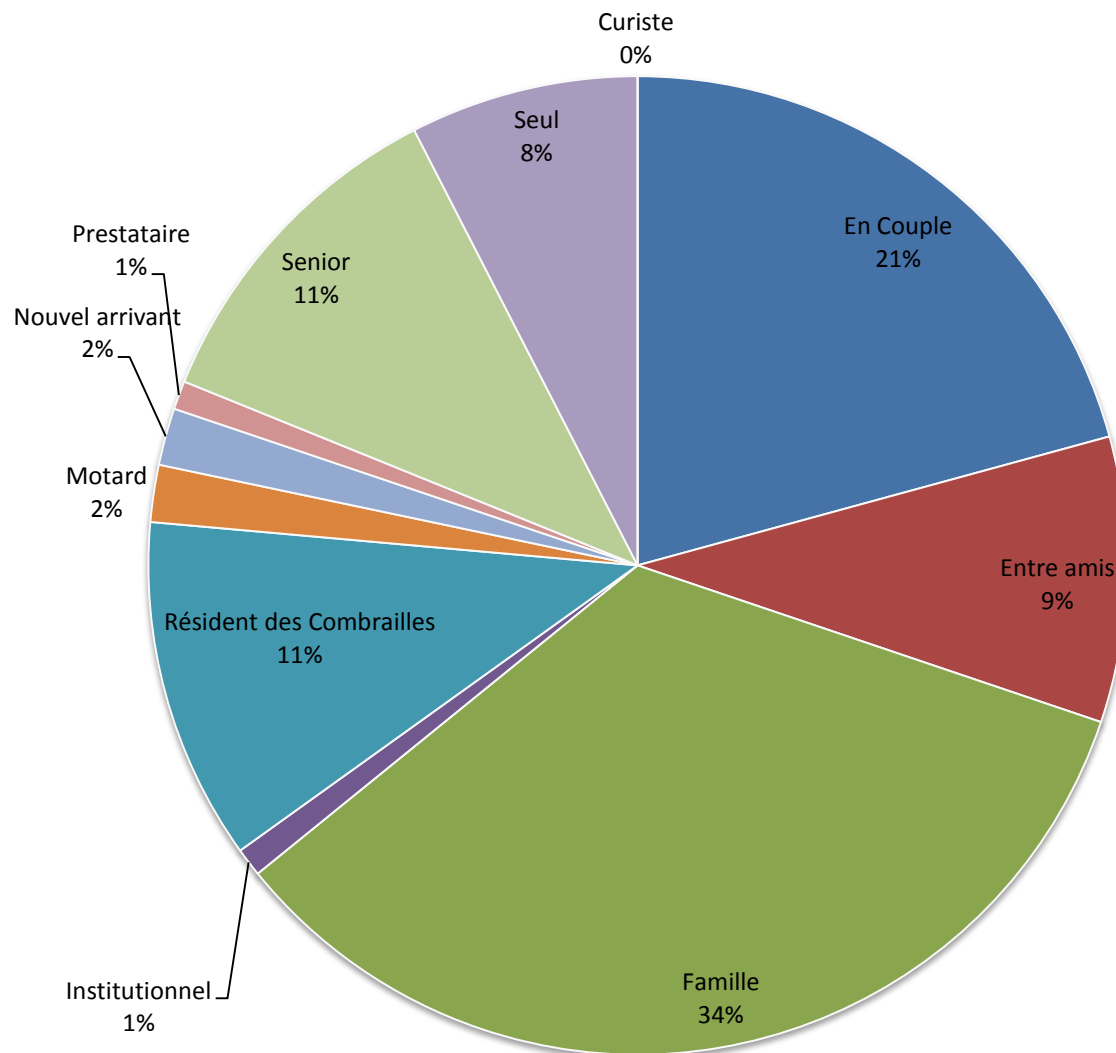
En été, les familles sont plus nombreuses (34%, contre 25% sur l'année en 2016).

Si on ne tient compte que de la typologie de la clientèle, à savoir en couple, seul ou encore en famille, la répartition est la suivante :

- En couple : 26,3%
- Entre amis : 10,5%
- Famille : 54%
- Seul : 9,2%

Les familles sont donc majoritaires sur les Combrailles.

Il est également à noter que 11% de la clientèle touristique est sénior.



La clientèle touristique



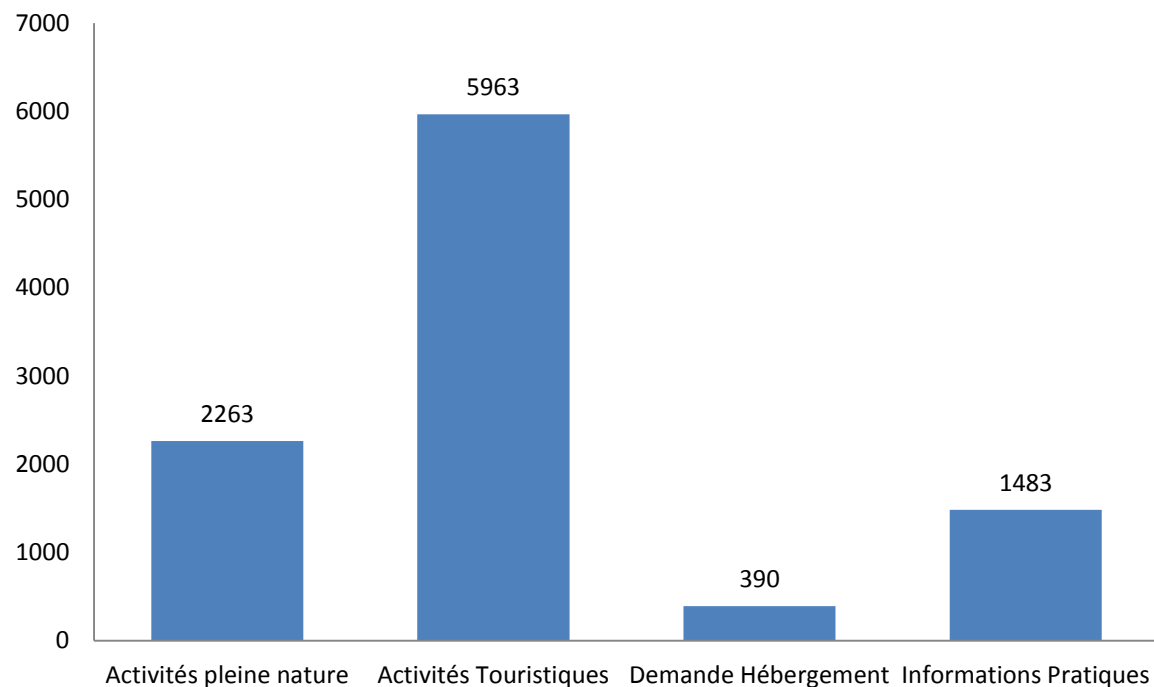
Les centres d'intérêts :

Les personnes qui prennent contact avec l'Office de Tourisme des Combrailles se sont renseignés à près de 81% sur les activités des Combrailles ; c'est-à-dire que ce qu'il y a à faire.

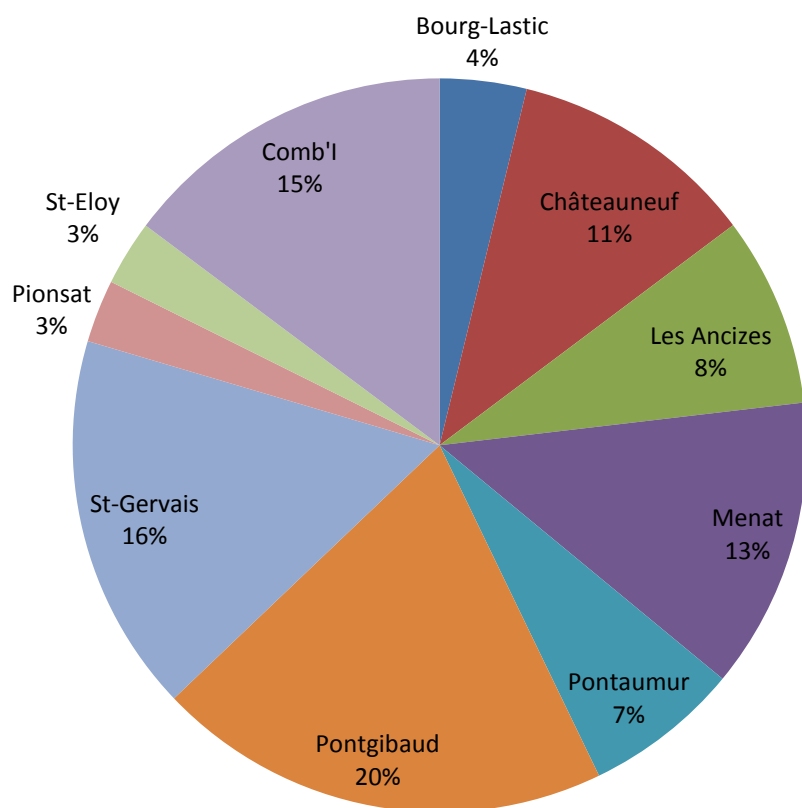
Il a été enregistré 14,7% de demandes sur des informations pratiques (météo, orientation ou encore magasins alimentaires...), avec principalement des demandes d'aide à l'orientation.

Les activités de pleine nature représentent 22,4% des demandes, notamment avec la randonnée. 59% des demandes portent sur les activités touristiques 59% dont une forte proportion pour les animations, suivi des sites touristiques.

Les demandes d'information sur les hébergements sont de 3,8% avec une forte majorité pour les hébergements à la nuitée.



La fréquentation dans les bureaux de tourisme :



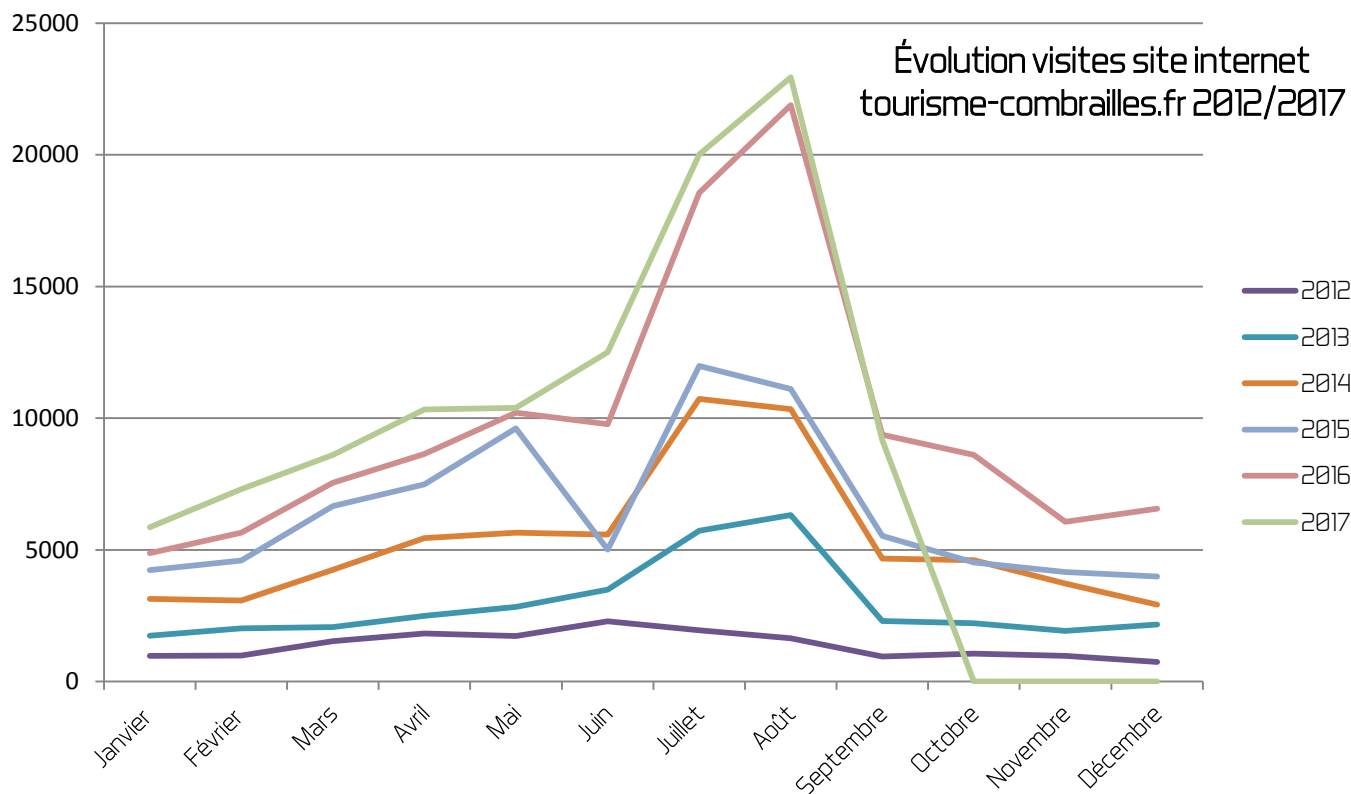
Il est à noter que les baisses de fréquentation les plus importantes vont de pair avec les baisses des jours d'ouverture des bureaux de tourisme durant l'été 2017 par rapport à 2016.

De plus, sur St-Gervais-d'Auvergne, les festivaliers d'août étaient moins nombreux suite à l'arrêt du Bal de l'Europe.

Le bureau de tourisme de Bourg-Lastic a été plus ouvert car celui de Messeix était fermé.

| Juillet et août 2017 | Evolution fréquentation | Evolution ouverture |
|----------------------|-------------------------|---------------------|
| Bourg-Lastic | 18% | -2% |
| Châteauneuf | -30% | -33% |
| Les Ancizes | 23% | -9% |
| Menat | -15% | -5% |
| Pontaumur | -28% | -48% |
| Pontgibaud | -19% | -3% |
| St-Gervais | -36% | -18% |
| Pionsat | -1% | -89% |
| St-Eloy | -60% | -89% |
| Comb'I | 8% | 8% |

Les visites sur Internet :



Les pages qui ont été les plus visitées durant l'été 2017 sont en premier celles des fêtes et manifestations, suivi par les randonnées et la pêche puis par le patrimoine naturel.

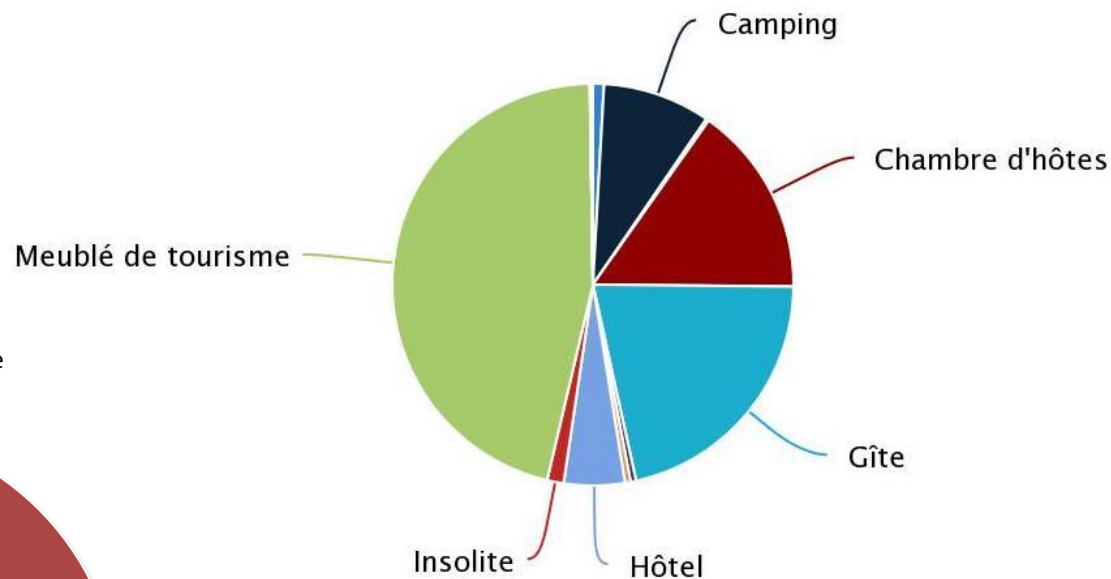
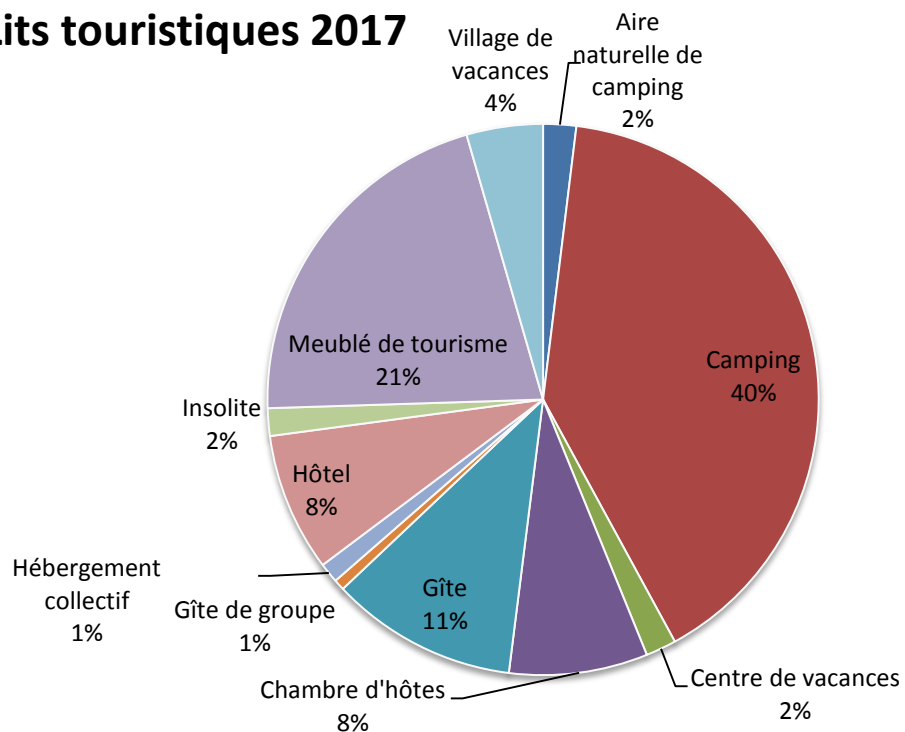
En cumulant les visites de toutes les pages des hébergements, celles-ci arrivent en seconde position, après les fêtes et manifestations.

Le nouveau site internet poursuit donc sa croissance; Il est utilisé à la fois pour la préparation du séjour dans les Combrailles mais également sur place pour s'informer notamment sur les animations.

L'offre touristique

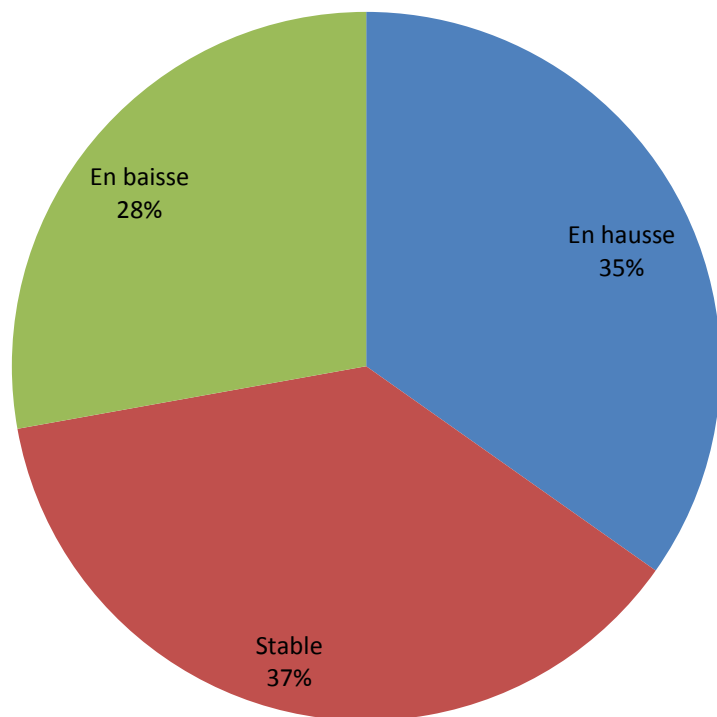
L'offre d'hébergements

Lits touristiques 2017

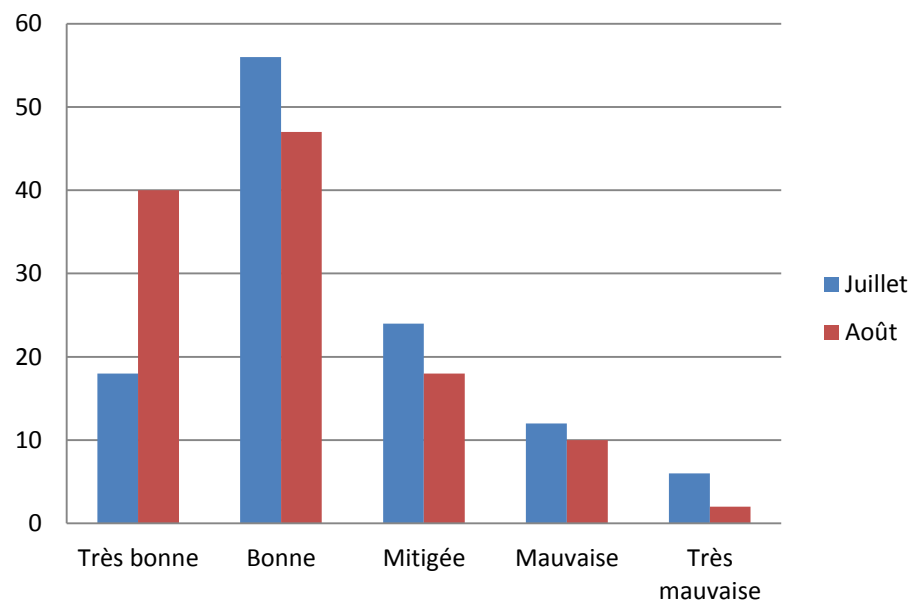


L'offre touristique

Comment définiriez vous votre fréquentation par rapport à 2016 ?



Bilan juillet et août 2017 - tous prestataires



Le mois de juillet semble avoir été plus mauvais qu'août pour l'ensemble des prestataires touristiques.

Sondage réalisé par l'OTC en octobre 2017 par mail.
117 répondants (soit 28,6%)



Office de Tourisme des Combrailles

04 73 85 80 94

contact@tourisme-combrailles.fr



www.tourisme-combrailles.fr