

LES ANIMAUX

Au sein de notre forêt, lors de vos randonnées, vous aurez peut-être l'occasion d'apercevoir de nombreux animaux.

Notre forêt est le refuge de :

- le sanglier
- le chevreuil
- le renard
- le blaireau
- la fouine
- le putois
- la martre
- la belette
- le hérisson
- l'écureuil
- le lièvre
- le lapin
- le mulot

Dans les arbres, au-dessus de vos têtes :

- la chauve-souris
- la mésange
- le hibou
- le corbeau
- le rouge-gorge
- le pic-vert

Mais aussi vivant sous la terre :

- la taupe
- le ver de terre

Aux abords de notre étang de Chevalet :

- la loutre
- la grenouille
- le crapaud
- le ragondin
- le héron

Et vivant dans l'eau :

- la carpe
- le brochet
- la truite
- le gardon



LES ARBRES

Lors de vos promenades, vous observerez de nombreux types d'arbres.

Ceux qui se déshabillent l'hiver :

- le bouleau
- le hêtre
- le frêne
- le chêne
- le châtaignier
- le peuplier
- le saule
- le merisier
- l'érable

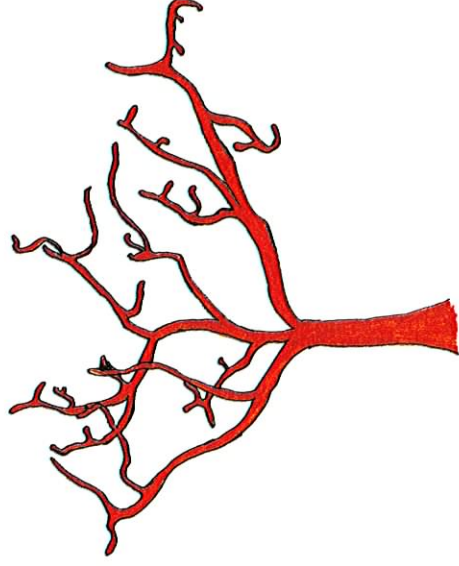
et sans oublier le mélèze (conifère), qui se met nu l'hiver.

Dans notre forêt, nous trouvons aussi des arbres frileux comme les conifères, dont :

- le sapin
- le pin sylvestre
- le douglas
- l'épicéa

Et des arbustes

- le houx
- le sorbier des oiseaux
- le noisetier



LES PLANTES

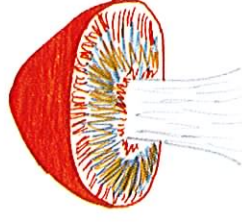
 De ci, de là, les plantes sauvages un peu embarrassantes bordent nos chemins :

- la ronce
- la fougère
- le framboisier
- la bruyère



Mais aussi, des champignons :

- le cèpe
- la girolle
- le pied de mouton
- l'anamite
- la vesse-de-loup



**Notre forêt si belle,
mais si fragile a été ravie
de vous accueillir et
espère vous revoir bientôt.**

Jeu de piste

- 1/ Qu'est-ce qui est rouge et non comestible ?
- 2/ Quel est l'arbre qui a ces aiguilles ?
- 3/ Pourquoi doit-on entretenir une forêt ?
- 4/ Qui suis-je ? Je mange des noisettes et des glands, je suis petit et roux.
- 5/ Quel conifère perd ses aiguilles en hiver ?
- 6/ Ramasse plusieurs fruits : un gland, une faine, une pomme de pin.
- 7/ Quel arbre porte des glands ?
- 8/ Un conifère est originaire d'Amérique. Quel est son nom ?
- 9/ Quel arbre a une écorce de couleur blanche ?
- 10/ Qui suis-je ? J'habite dans un terrier, je mange des lapins et je suis roux.
- 11/ Pourquoi la forêt est-elle présente à la maison ?
- 12/ Quel poisson vivant dans l'étang est carnivore ?
- 13/ Qui suis-je ? Je suis un oiseau nocturne mangeant des souris.
- 14/ Retrouve un chaîne alimentaire.
- 15/ Retrouve les règles de bonne conduite en forêt.



Charte du promeneur — en forêt —

Le promeneur sait que les animaux sont chez eux ; il ne faut pas les déranger. Les animaux se nourrissent seuls en forêt.

La pêche est interdite dans l'étang.

Il sait qu'il ne faut pas graver sur les arbres, ni s'amuser à couper les branches.

Il sait qu'il ne faut pas abîmer les jeunes pousses : elles sont fragiles.

Il fait attention à son chien.

Il ne jette pas de détritus en forêt.

Le feu est interdit en forêt.

La cueillette de champignons en abondance n'est ni nécessaire, ni souhaitable.

Pro men en s-nous
dans les bois à

CHARENSAT

MONTLUÇON

PIONSAT

AUZANCES

CHARENSAT

BIOLLET

ST-GERVAIS-D'AUVERGNE

ST-PIERRE
DES-CHAMPS

PONTAUMUR

CLERMONT-FERRAND



1h30 de marche

